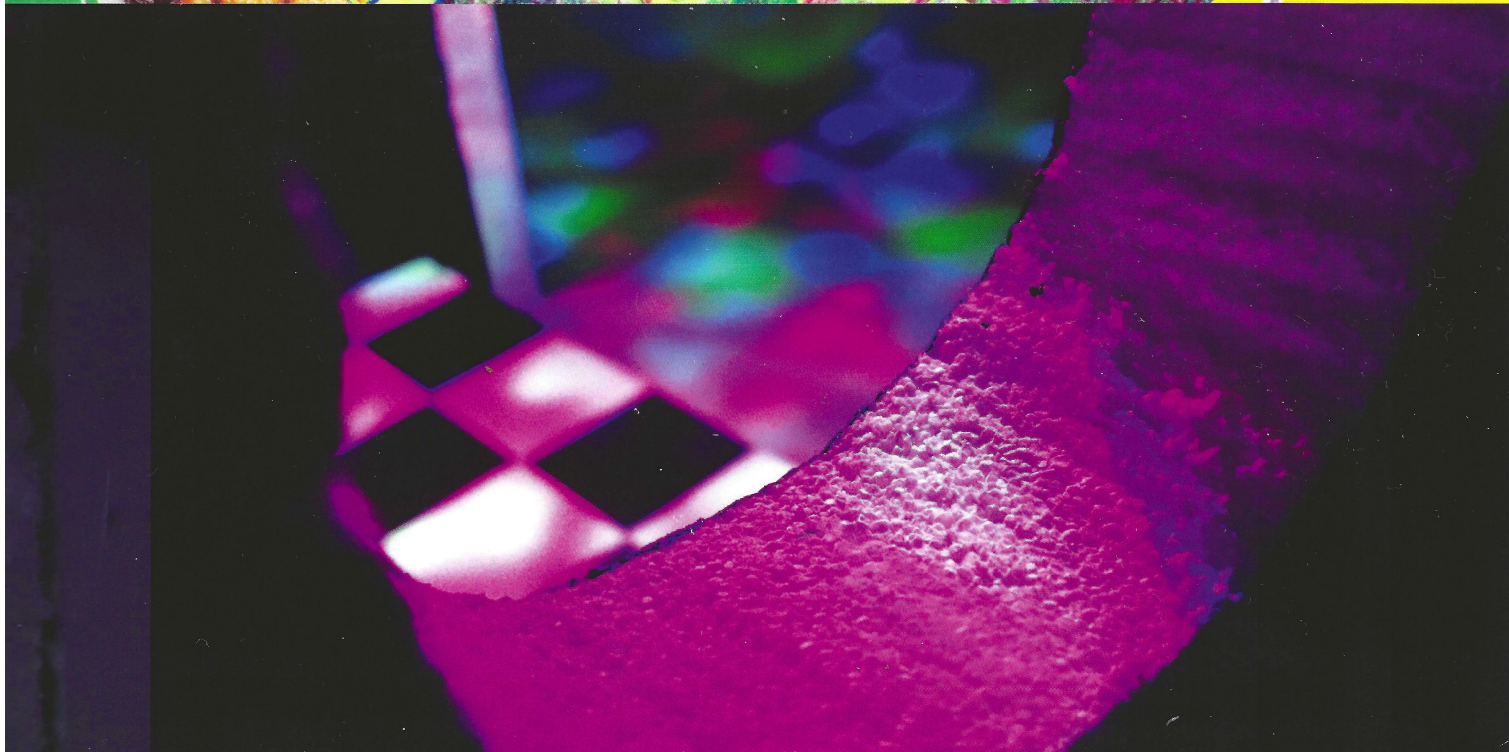
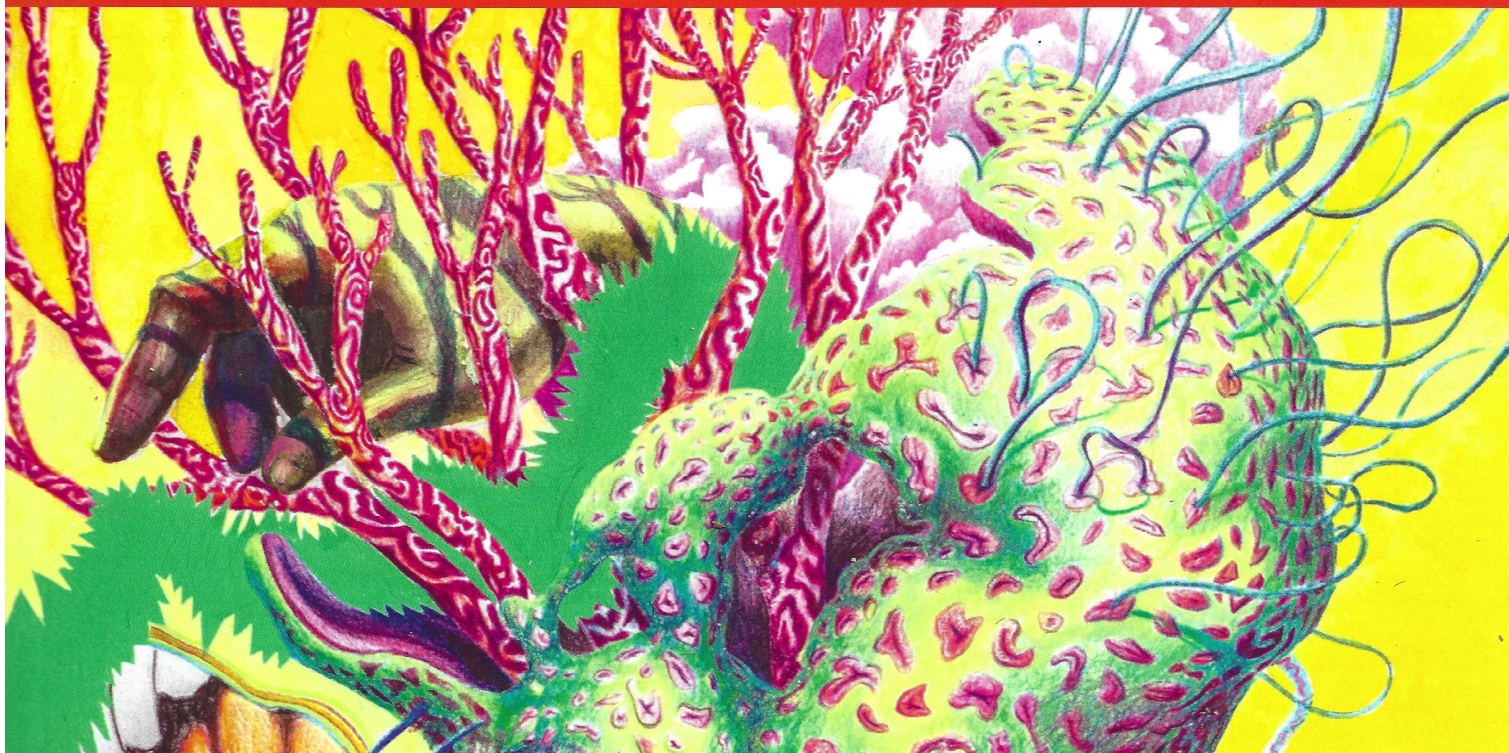


artpress

APRÈS L'ÉCOLE

BIENNALE ARTPRESS DES JEUNES ARTISTES
MONTPELLIER 2022



ELIE BOUISSON

À partir d'éléments issus de son environnement, matériaux organiques, textiles, objets familiers, Elie Bouisson recompose des formes par assemblage, que ce soit par l'empreinte de matières qui se lient entre elles par arrachage ou par l'entremise de coutures et serrages. Dans son corps-à-corps avec la matière, il instaure un rapport d'humilité laissant libre cours à la sculpture, qui se découvre, entre maîtrise, jeu et hasard.

Vécue comme une aventure, l'œuvre se confronte aux aléas naturels et impose à l'artiste un questionnement sur les limites physiques qui sont les siennes. Dans ses « empreintes », dont la toute première, *Arraché* (2020), révèle sa propre silhouette, Bouisson moule des fragments de corps qui deviennent anonymes et dont la mémoire est non seulement formelle mais également matérielle. Les pellicules superficielles du tissu, souvent choisi pour ces effets colorés criards, s'arrachent du modèle et en deviennent la trace vivace. Lorsque la présence humaine disparaît, à l'instar de *la Ronde* (2020), la sculpture prend la forme cyclique d'un éternel retour, devenant mémoire d'un écosystème dévasté par le temps, prêt à renaître de ses cendres.

Dans un geste qui semble antinomique, Bouisson s'inscrit parallèlement dans une démarche de *réparation* dès ses premières « pièces de confinement ». Des feuilles issues du jardin familial sont cousues ensemble, puis mises sous presse à la manière d'un herbier. Véritables tableaux du temps perdu, ces pièces donneront lieu au *Treillis* (2021), où l'assemblage forme une grille malléable et cassante à la fois, et dont la courbure progressive constitue un marqueur de la fragilité du temps. MMW

Using elements from her environment—organic materials, textiles, and familiar objects—Elie Bouisson reconstructs forms by assembling them, either through the imprint of materials that bind to each other by tearing off or by means of seams and tightening. In his hand-to-hand combat with matter, he creates a relationship of humility that gives free rein to sculpture, which unveils itself, between mastery, play and chance.

Experienced as an adventure, the work confronts natural hazards and imposes the question of the artist's own physical limits. In his "footprints," the very first of which, *Arraché* (2020), reveals his own silhouette, Bouisson moulds body fragments that become anonymous and whose memory is not only formal but also material. The superficial membranes of the fabric, often chosen for its garish coloured effects, are torn from the model and become the perennial trace. When the human presence disappears, as in *La Ronde* (2020), the sculpture takes the cyclical form of an eternal return, becoming the memory of an ecosystem devastated by time, ready to be reborn from its ashes.

In a move that seems counterintuitive, Bouisson has also taken a *repair* approach since his first "lock-down pieces." Leaves from the family garden are sewn together and then pressed like a herbarium. Veritable paintings of lost time, these pieces gave rise to *Treillis* (2021), where the assembly forms a grid that is simultaneously malleable and brittle, and whose progressive curvature is a marker of the fragility of time. MMW

Page de droite :

Arraché *

2020

Plâtre, résidus de textiles, terre,

racines

190 x 65 x 20 cm

Ci-dessous :

Treillis (détail)

2021

Feuilles, fil

90 x 60 cm



Né en 1996 à Paris

Vit et travaille entre Paris et Strasbourg

Diplômé de la HEAR, Strasbourg, en 2020

Expositions :

2022 Mue.s, Syndicat Potentiel, Strasbourg

2021 *Les Ruines contemporaines*, Misha, Université de Strasbourg, Strasbourg; *Point couru au lieu de travers*, Regionale 22, Fabrikculture, Hegenheim; *Im Wartesaal der Zeit*, Regionale 22, Kunsthalle Palazzo, Liestal, Suisse; *Matières à voir*, duo Asymétriques, Paris; Mulhouse 021, biennale la jeune création dans l'art contemporain, Motoco, Mulhouse; Festival Discord, Le Faubourg 12, Strasbourg

