

DOSSIER DE PRESSE

# Elie Bouisson Kate Araoz

## *Follia*

19 MARS /  
27 AVRIL 2024

Vernissage le 19 mars 2024

6 rue Chapon  
75 003 - Paris

Galerie  
Anne-Laure Buffard

La Galerie Anne-Laure Buffard est heureuse de présenter *Follia*, un Duo Show mettant en dialogue les œuvres du plasticien français Elie Bouisson et les peintures de l'artiste bolivienne, Katé Aráoz invitée pour l'exposition.

Renvoyant à l'étymologie latine du mot « feuilles » dont on semble percevoir à chaque instant le bruissement dans l'exposition et à la danse baroque immortalisée au XVIII<sup>e</sup> siècle par la célèbre *Follia* de Vivaldi, ce Duo Show propose une méditation sur les évolutions du vivant qui n'est pas sans faire écho aux réflexions de penseurs contemporains à l'instar d'Emanuele Coccia pour lequel « *c'est aux plantes qu'il faut demander ce qu'est le monde, parce que ce sont elles qui 'font monde'* » ou de Guillaume Logé annonçant l'émergence d'une « *Renaissance Sauvage* », incarnée par une nouvelle génération d'artistes faisant de leur relation à la nature l'essence même de l'œuvre.

Partant tous deux d'une observation attentive de leur environnement, Elie Bouisson et Katé Aráoz figurent de manière sensible les transformations de la nature par le biais d'une multiplicité de médiums, de la sculpture à l'installation, en passant par la peinture et le dessin.

Les œuvres d'Elie Bouisson invitent à une reconnexion à la matière et aux gestes essentiels à travers une approche artistique héritière de l'Arte Povera. Il procède avec délicatesse lors de la création de ses Antennes et Carrés de feuilles, assemblages de feuilles mortes de cerisier, marronnier, figuier, collectées puis séchées à la presse au fil des saisons avant d'être cousues à la main pour composer des tableaux organiques subtils - monochromes verts aux reflets oxydés qui réinventent le genre du paysage. Offrant un contrepoint sculptural à ces tableaux végétaux, sa Pelote est une sphère organique, fruit de l'accumulation méticuleuse de feuilles imputrescibles ramassées par l'artiste dans les différents endroits où il est en résidence. L'artiste les fait rouler en extérieur pour leur donner une forme ronde, un processus performatif qui interpelle les passants. Elie Bouisson réalise également des sculptures à taille humaine par empreinte et arrachage, donnant à voir des rhizomes de racines dans une Ronde en béton armé dont la forme circulaire évoque le fonctionnement itératif de notre écosystème, disparaissant et renaissant à l'infini.

L'éternel retour du cycle de la nature préside aussi à la réalisation des quatre grands tableaux immersifs de Katé Aráoz de la série « Cartographie sensible d'un arbre » - l'artiste peint depuis trois ans le même arbre, un pistachier du Jardin des Plantes, qu'elle dessine jour après jour, au fil des saisons. Elle prépare minutieusement ses toiles avec du lin dont la texture lisse, évoquant celle de la peau, est recouverte d'une fine couche de poudre de marbre qui permet le reflet d'une lumière vaporeuse. L'apparence évanescence de la matière, qui se dévoile sur un fond patiemment travaillé par des dégradés de couleurs, évoque les émotions intérieures de l'artiste. Discrets, les effets de transparence laissent entrevoir des images délicates et atmosphériques, oscillant entre abstraction et figuration. Renvoyant à l'échelle de l'arbre, le format des peintures - plus grandes que son propre corps - engage l'artiste dans un état de méditation, que Katé Aráoz cherche alors à retranscrire sur toile.

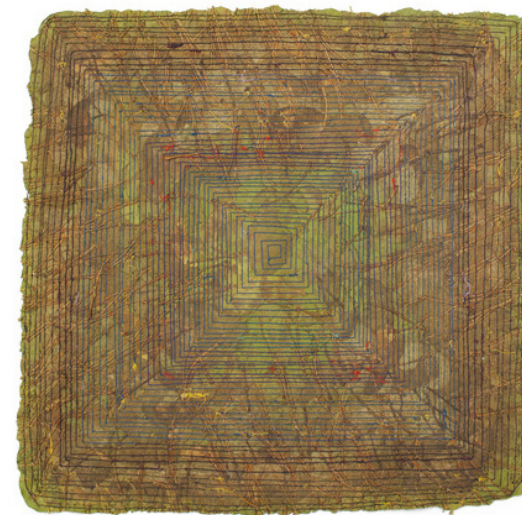
Suivant le parcours d'exposition, les petits formats de Katé Aráoz - dessins et peintures - dialoguent avec les œuvres organiques d'Elie Bouisson, explorant à deux voix une dimension nouvelle : celle d'une nature fragile, éphémère mais également capable d'une régénération constante.

Un livret avec un texte poétique de Guillaume Logé, auteur des remarquables *Renaissance Sauvage : l'art de l'anthropocène* et *Le Musée Monde : L'art comme écologie* (P.U.F. 2019 et 2022) accompagne cette exposition.

« *Je m'écarte de la nomenclature de voir, je m'écarte de la langue apprise. Infirmes, j'explore le sol à l'entour. D'une simple feuille, je fais carte, visage, lettre, le tracé du corps aimé - sa respiration quand je l'agrippe, son murmure quand je l'emmêle.* »

- Guillaume Logé, à propos de l'exposition *Follia*

Les démarches artistiques d'Elie Bouisson et Katé Aráoz résonnent ainsi entre elles, offrant une certaine poésie du vivant où le sujet organique, animé par le geste de l'artiste, invite à redéfinir les contours de l'écologie et de l'esthétique.



Elie Bouisson, *Carré de feuilles (Lierre)*, 2021-23

- Courtesy Galerie Anne-Laure Buffard



Katé Aráoz, *Cartographie sensible d'un arbre (série)*, 2021-22

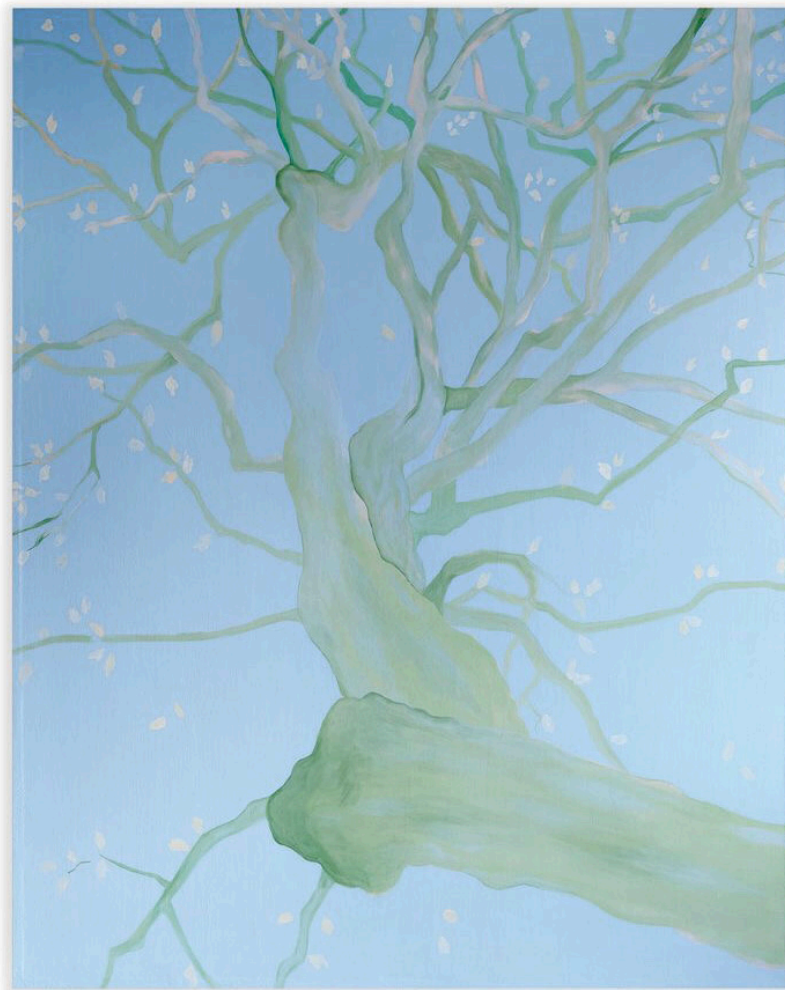
- Courtesy Galerie Anne-Laure Buffard



Elie Bouisson, *La Ronde*, 2020 - Courtesy Galerie Anne-Laure Buffard



Katé Araoz, *L'Automne*, 2021-23  
- Courtesy Galerie Anne-Laure Buffard



Katé Araoz, *Le Printemps*, 2021-23  
- Courtesy Galerie Anne-Laure Buffard



Elie Bouisson, *Dans ma main*, 2023,  
- Courtesy Galerie Anne-Laure Buffard



Elie Bouisson, *Pelote*, 2023,  
- Courtesy Galerie Anne-Laure Buffard

**ELIE BOUISSON**

Né en 1996 à Paris, Elie Bouisson travaille entre Paris et Strasbourg. Il sort diplômé de la Haute École des Arts du Rhin (DNA et DNSEP) en 2020 avec les félicitations du jury. Elie Bouisson a suivi le cours de sculpture de l'Académie des Beaux-Arts de Bratislava, où sa pratique artistique se confirme. S'exprimant principalement à travers la sculpture dans une approche singulière qui met à l'épreuve les limites de la matière, Il utilise son corps comme un « territoire d'expérimentation ». Ses œuvres sont présentées lors de différentes expositions collectives au cours de ses années de formation, dont l'exposition [Aparté], On s'infiltré au Musée Historique de la ville de Strasbourg et est présenté à l'exposition Après l'école, organisée par le MO.CO et la Biennale Art Press des jeunes artistes, dans l'espace La Panacée à Montpellier.

Au-delà de ces sculptures, Elie Bouisson a également remporté différents Prix pour ses installations In Situ, notamment le Prix Sati avec son œuvre Situ Sati en collaboration avec Maéva Sanz et le Prix de la Box du 19, au Crac de Montbéliard. En 2020, il est également le Lauréat de la Bourse Horizon par l'association Artagon et expose à cette occasion dans le festival Discord à Strasbourg. En 2022, il présente des œuvres à l'exposition «Je range, je casse, je vide, je déploie, j'empile», orchestré par le collectif Nest à la Maison Fraternelle à Paris en 2022. Elie Bouisson a participé en 2023 à la résidence Nuovo Grand Tour à la Fondazione Pistoletto Cittelart.



Portrait de Elie Bouisson © Elie Bouisson

**KATE ARAOZ**

Née à La Paz, en Bolivie, Katé Aráoz est une artiste peintre qui vit et exerce en France. Diplômée en sociologie et en anthropologie de l'Université de Rennes 2, elle obtient une maîtrise d'arts plastiques avec mention en art contemporain de l'Université Paris 1 Panthéon Sorbonne. Avec comme médiums de prédilection la peinture et le dessin, sa pratique se fonde sur l'intériorisation des éléments naturels et explore deux principaux sujets vivants – l'arbre et la montagne.

Ses premiers travaux évoquent, au moyen de sa palette de couleurs signature, les paysages montagneux de la Cordillère des Andes et les forêts amazoniennes de sa Bolivie natale. Inspirée des écrits d'Arne Naess, sa série Cartographie sensible d'un arbre est le fruit de travaux d'observation plus récents autour d'un arbre – un pistachier se trouvant au Jardin des Plantes, à Paris –, donnant lieu à un véritable voyage vers le végétal, où la spiritualité et la poésie se mêle aux considérations écologiques et animistes. Né de l'expérience directe de son environnement, la démarche artistique de Katé Aráoz interroge ainsi les liens de l'homme à la nature par le biais d'un travail poétique des couleurs, des textures mais également du matériau naturel, qu'elle utilise à différentes étapes de son processus de création, de la fabrication de la toile et la pratique résolument méditative de la peinture.

Katé Araoz a exposé ses travaux dans le cadre de différentes expositions personnelles et collectives, notamment à la Galerie Puro (Bolivie) ou à la Librairie des Alpes (Paris) en 2023. Elle est actuellement en résidence aux Ateliers d'Orion Plateau Urbain, à Montreuil.



Portrait de Katé Araoz © Valentina Luizaga

A-L B

# Elie Bouisson Kate Araoz

## *Follia*

19 MARS /  
27 AVRIL 2024

Vernissage le 19 mars 2024

6 rue Chapon  
75 003 - Paris

Pour plus d'informations merci de contacter  
Anne-Laure Buffard :

**Galerie  
Anne-Laure Buffard**

6, rue Chapon, 75003 Paris, FR.  
annelaure@annelaurebuffard.com (+33) 6 70 31 60 01  
www.annelaurebuffard.com @annelaurebuffard